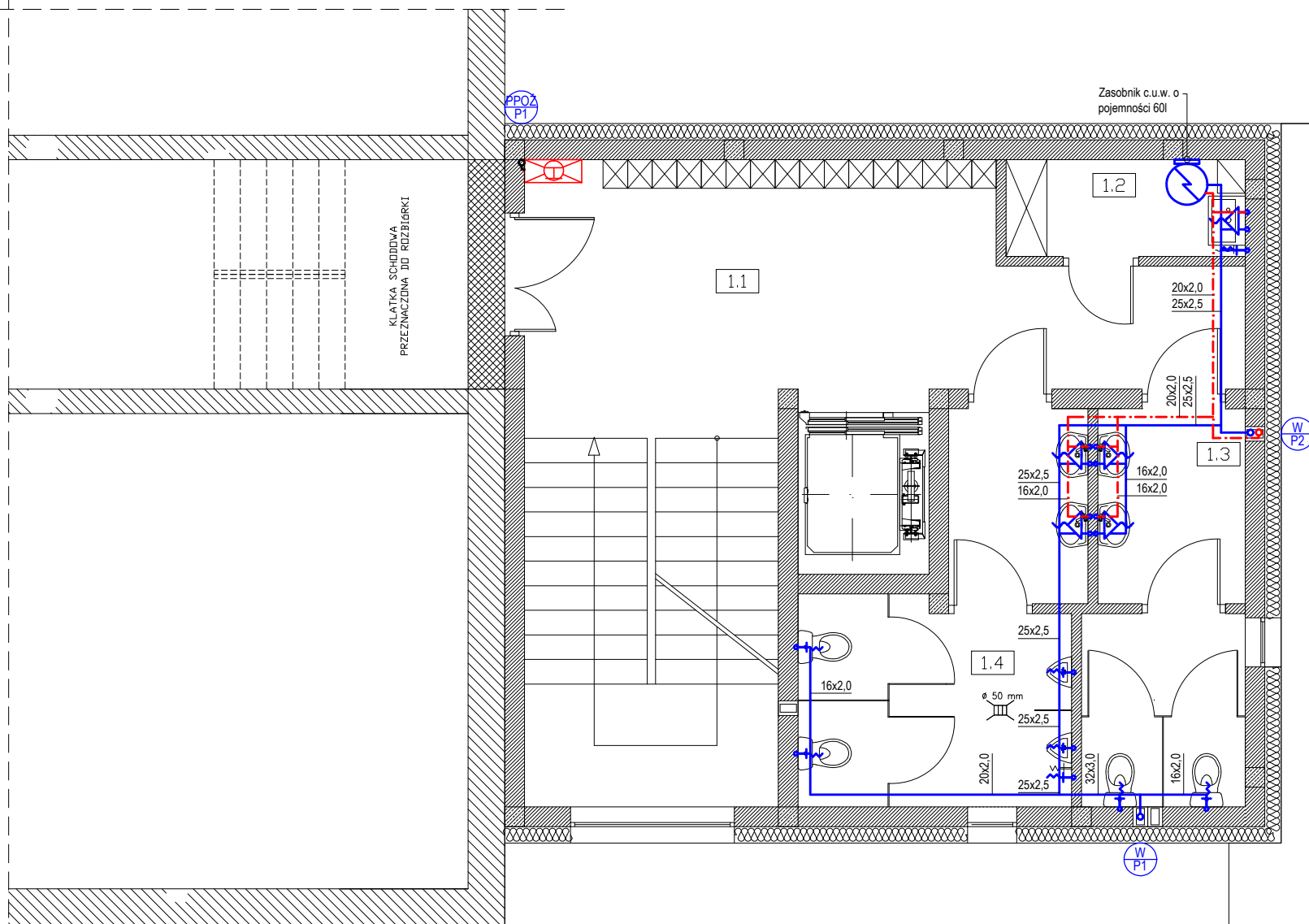


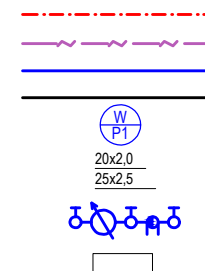
FRAGMENT BUDYNKU NIEOBJĘTY OPRACOWANIEM



ZESTAWIENIE POWIERZCHNI- I PIĘTRO

Nr	Nazwa pomieszczenia	Rodzaj posadzki	Powierzchnia podłogi [m ²]
1.1	Komunikacja	Płytki ceramiczne	22,54
1.2	Pom. porządkowe	Płytki ceramiczne	3,44
1.3	Ustępowy dla dziewcząt	Płytki ceramiczne	9,12
1.4	Ustępowy dla chłopców	Płytki ceramiczne	12,43
		RAZEM	47,53

LEGENDA:



instalacja c.w.u.
instalacja cyrkulacji c.w.u.
instalacja wody zimnej
instalacja wody hydrantowej
oznaczenie pionu wody użytkowej
Typoszereg rur typu Pex/Al/Pex
20-Średnica zewnętrzna
2,0-Grubość ścianki
zestaw wodomierzowy
rura osłonowa

JEDNOSTKA PROJEKTOWA
PRZEDSIĘBIORSTWO BUDOWLANE TEMPUS SP. Z O.O.
LASOCCICE, ul. SZKOLNA 16
64-100 LESZNO
NIP 697-22-25-959
e-mail: tempus@tempus.pl
www.tempus.pl

TEMPUS

ROZBUDOWA Z PRZEBUDOWĄ BUDYNKU SZKOŁY
PODSTAWOWEJ W LASOCICACH

Działka nr: 319/8
Lasocice, ul. Szkolna 13

INWESTOR
Gmina Świąciechowa
ul. Ułańska 4
64-115 Świąciechowa

NAZWA RYSUNKU
RZUT INSTALACJI WODY UŻYTKOWEJ
PIĘTRO I

Niniejszy projekt jest chroniony prawem autorskim.
Przedsiębiorstwo Budowlane TEMPUS Sp. z o.o., zgodnie z Ustawą z dnia 4 lutego 1994 r. o prawie autorskim i prawach pokrewnych, zastrzega sobie prawa autorskie i zakazuje bez jego wiedzy i zgody powielania i wykorzystywania tego projektu do celów niezgodnych z jego przeznaczeniem.

PROJEKTANT	mgr inż. MARCIN SADOWSKI Upewnienia nr WKP/0176/PWDS/18 w specjalności instalacyjnej	SKALA 1:75
SPRAWDZAJĄCY	mgr inż. JAKUB JAGODZIŃSKI Upewnienia nr WKP/0164/PWDS/17 w specjalności instalacyjnej	NR RYS. S2
ASYSTENT PROJEKTANTA	MARIUSZ SADOWSKI	STRONA

DATA OPRACOWANIA	BRANŻA
GRUDZIEŃ 2021	INSTALACYJNA